



ポータブル電源の楽しい使い方をイラスト
で紹介しました

著者・監修

あんどう りす

イラスト

エムラヤスコ

出典

ECOFLOWホームページ

<https://jp.ecoflow.com/blogs/ecoflow-manga/portable-power-station-in-bousai-life>

下記QRコードからこのパンフレットを
入手できます。



今日のお題は
ポータブル電源!
ポータブル電源の
話なら得意だよね!

ポタ電



災害時
ポータブル電源が
役に立ったって声を
聞いたら嬉しく
なるよね

スマホが
充電できて
よかった!

停電って
いろいろ
困るよね

こはん
たべれた

平成30年の
胆振東部地震では
北海道全域で
2日間停電したり

2日間



令和元年台風15号で
千葉県直後の停電は
90万戸で
中には1ヶ月近く
停電したところも
あったよね

充電ができないと
避難情報が
入手できなくなったり
物資などの**支援情報**も
どこに行けばいいのかわからなくて
困ったって声があったよ

胆振東部
地震

断水していなかったのに
停電でお風呂が
沸かせないことに
気づいたって友達もいた

表示が!!
ついてない!!
沸かせない!!

**起動に電気を
使っているもの
って結構ある
んだよね**

FF式!



寒い...

冬にFF式の
ストーブが点火
できなくて困った
って声も...

中でも
困るのは
夏の**熱中症対策**かな
コロナ禍だと
安全なら自宅で...
って言われてるけど
停電で暑くて
エアコンがつけられ
なくて熱中症とか...
十分あり得る!

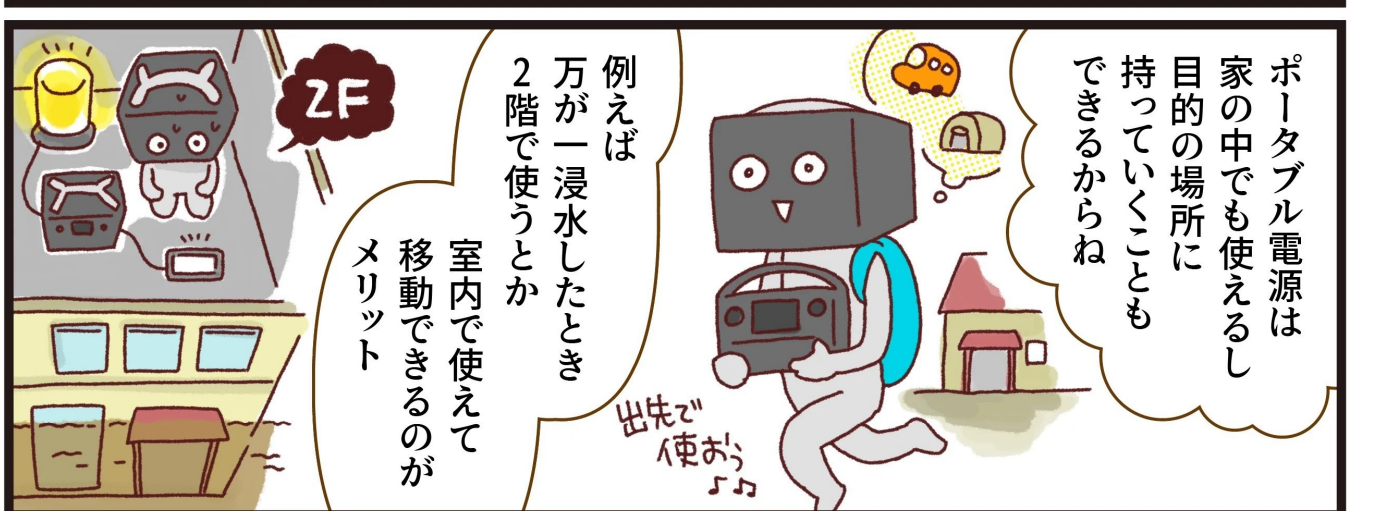
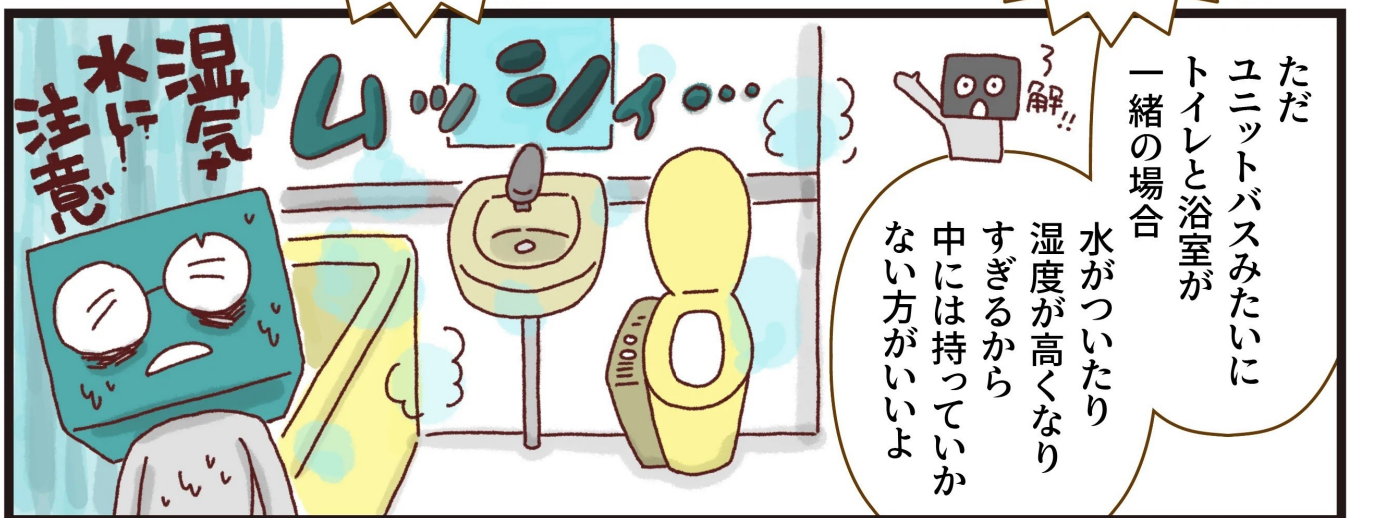
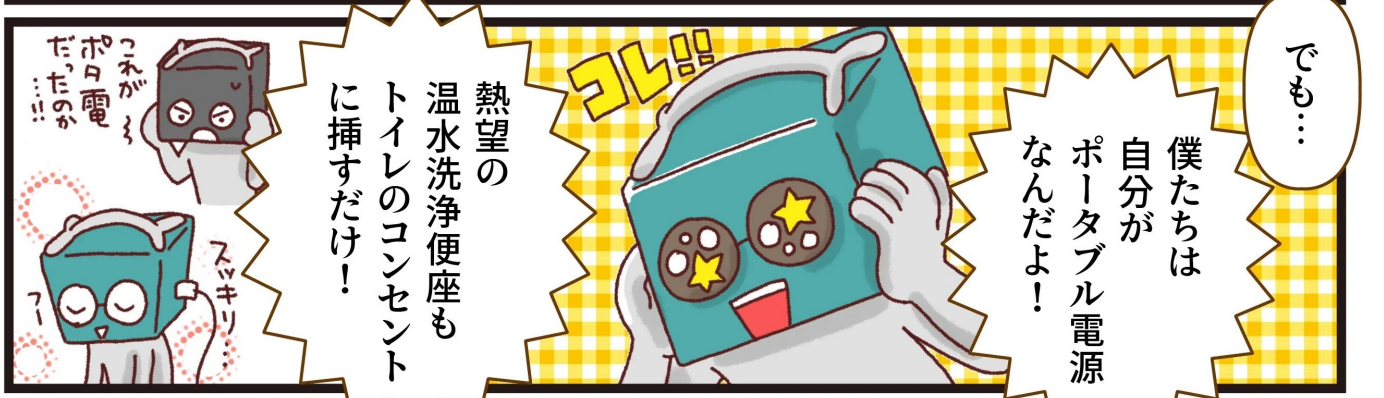
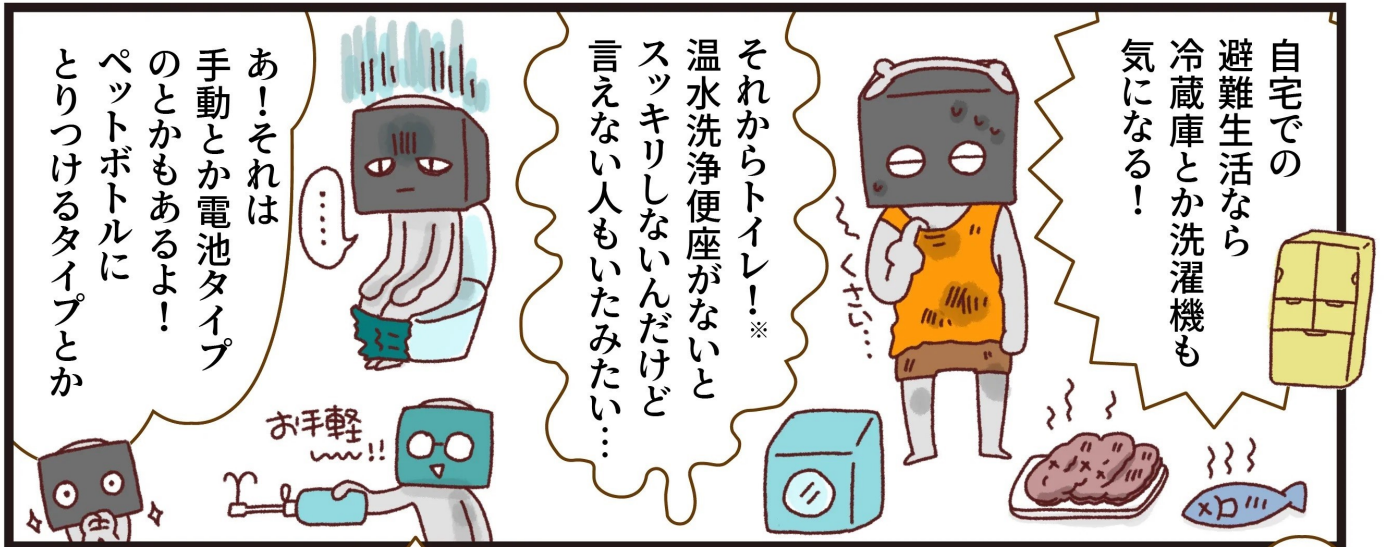
あつ!



冬は着込めば
いいけど
夏は...

最近暑すぎるよね
35度以上とか
普通になりつつ...





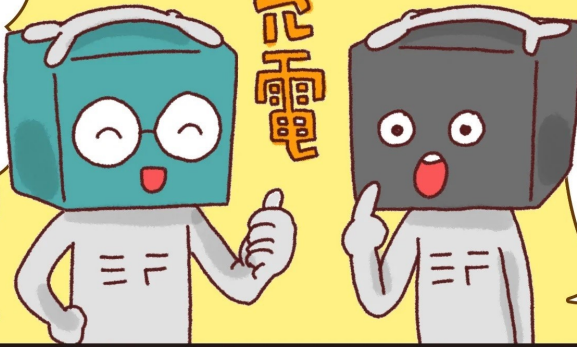
※ 地震の時は、断水や停電になっていなくても、トイレの水が流せない場合があります。詳しくは4話で

ねえ…

ポータブル電源を
災害の時に
使うために
災害が起こる前に
充電しておきたいと
思うんだけど

充電

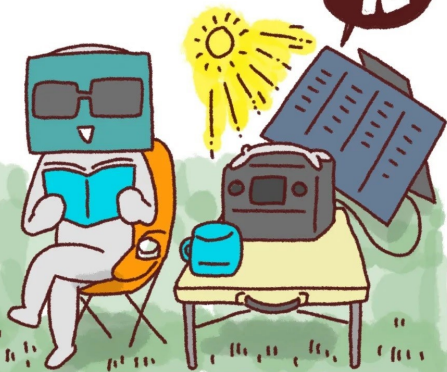
それは
機種にもよるけど
いろいろな
方法で充電
できるよ



ソーラー

✔ 自然エネルギー

じっくり
た

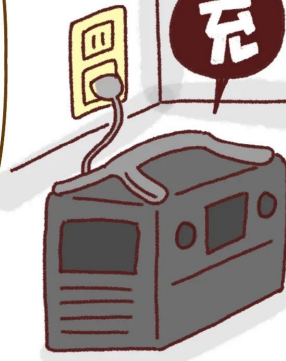


自然エネルギー活用で
お財布にも優しい
ソーラー充電!
環境にも
やさしい!

自宅コンセント

✔ 手軽
✔ 充電が早い

た



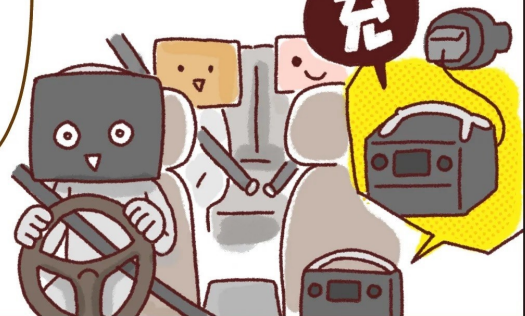
エコフローは
充電が早いのが
特徴!
1時間で
できるものも

シガーソケット

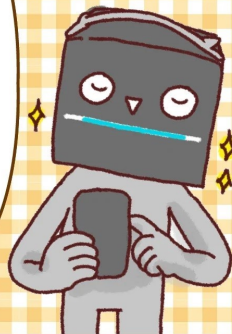
✔ 移動中OK

た

移動中の車内
でも充電できる
のから



エコフローの
RIVERシリーズ
なら専用アプリを
通してスマホから
遠隔操作も
できるよ!
RIVER Max
が
8色に光るよ



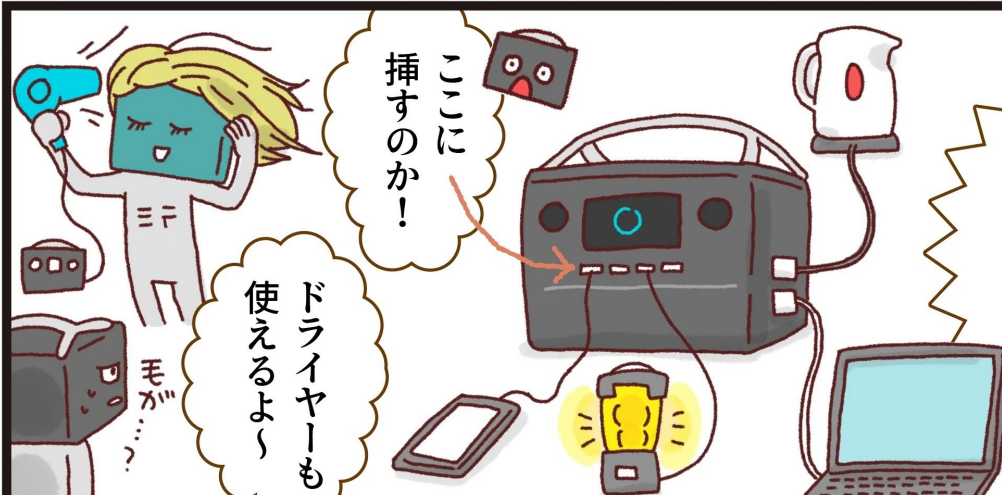
充電できたら
さっそく
給電してみよう!

コンセントの
家電は挿すだけ
だから超簡単!

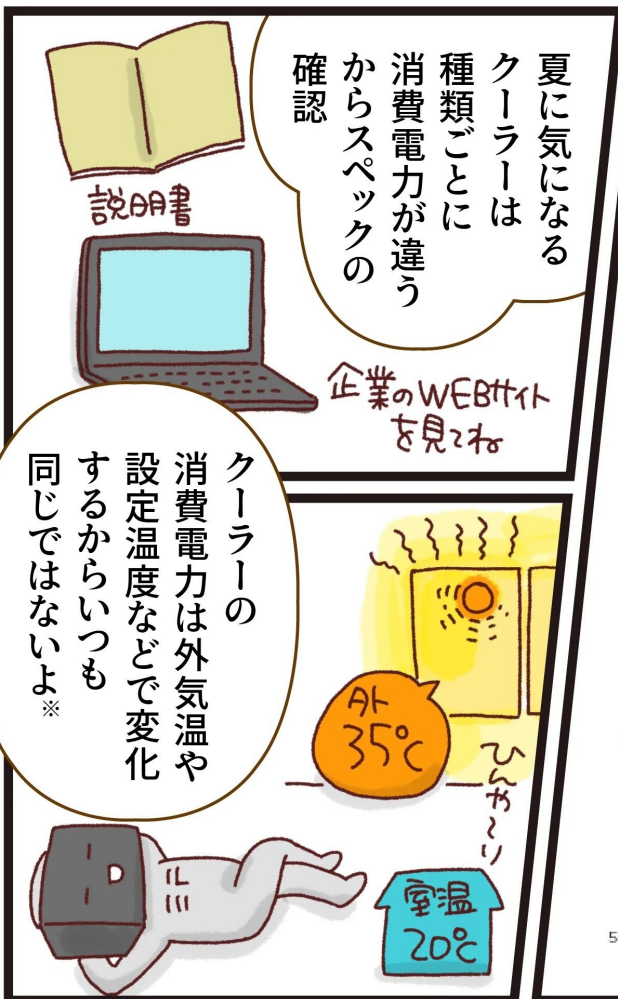
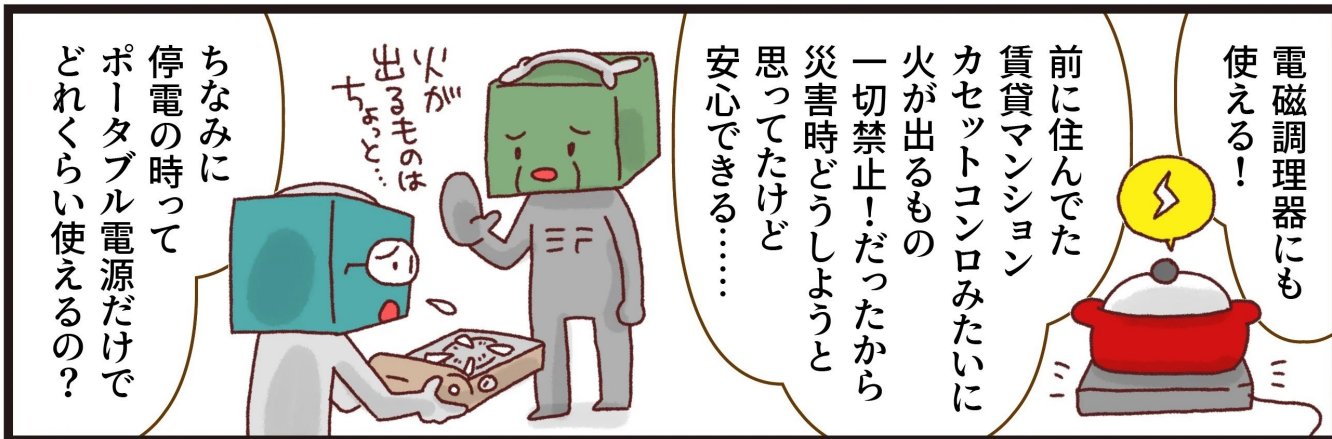
ここに
挿すのか!

ドライヤーも
使えるよ

毛が…



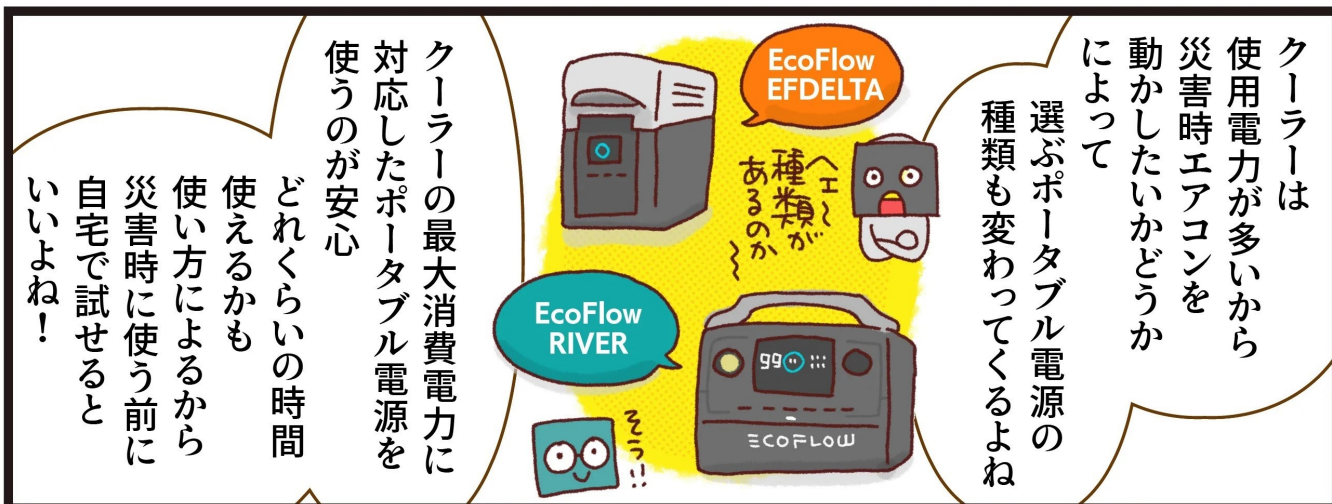
※ 最新モデルの DELTA Pro のみ EV ステーションから充電可能となっています



場合によるけどこんな感じが目安かな

EFDELTAを基準にしています。

携帯電話 3Ah 100+ 回	ノートPC 60W 16+ 時間	カメラ 18Wh 63+ 回		
ブレンダー 400W(850W) 2.5+ Hours	電気フライパン 1500W 0.7-1.5 時間	ドローン 60Wh 16+ 回		
ライト 10W 36+ 時間	人工呼吸器 40W 18-22 時間	冷蔵庫 150W 7-10 時間	電子レンジ 1000W 1-1.8+ 時間	電気グリル 1600W 0.6-1.2 時間
洗濯機 500(1000W) 2+時間	テレビ 110W 9-18 時間	ヘアドライヤー 1600W 0.6-3.3 時間	コーヒーメーカー 600W 50-60 カップ	



* 家庭用エアコンは、ご使用のポータブル電源の機種とエアコンの仕様により対応しない場合がございますので、ご利用前にご確認いただくことを推奨します。

ちなみに
温水洗浄便座も
ものによっては
定格消費電力が
1300W前後のも
あるから
スペックを確認!

家のどこかに
使用電力のスペック
を貼っておくと

節電も意識できるし
災害時使う組み合わせも
考えられていいのかも!

1300w
前後の物も

家電のスペック

晴れた日は
ソーラー発電で充電して
ポータブル電源を
使ってれば

電気代節約な上に
よく使う家電の
消費電力量が
感覚的にわかるよ

あと
スマホのUSBは
USBポートに
直接挿した方が
消費電力が少ないよ!

へー
豆知識!

ふだん使いしっていると
使い方も忘れないから
いいかも

久しぶりに
使おうとすると
忘れていて
マニュアル
読み返したりして...

暗い
見えない
判んないの

災害時にそれは
ちよっと焦るかも

我が家は
パソコンと
オンライン会議用
ライトの接続に
つかってるよ

うちは日常の家電と
炊飯器とエアコン2台を
動かしている時は
ポータブル電源から
ドライヤーを使う
ことにしてるよ

前にブレーカー
落ちちゃったことが
あるんだよね

